

SNCF AU CŒUR DU TERRITOIRE

AUVERGNE-RHÔNE-ALPES
EXERCICE 2018

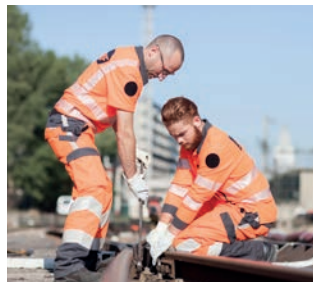


ACCOMPAGNER
LES TERRITOIRES
AU SERVICE
DE LA MOBILITÉ

P.08

CONSTRUIRE UN RÉSEAU
HAUTE PERFORMANCE
AU SERVICE
DES TERRITOIRES

P.14



L'EMPLOI
ET LA FORMATION

P.18



L'ENGAGEMENT
SOCIÉTAL

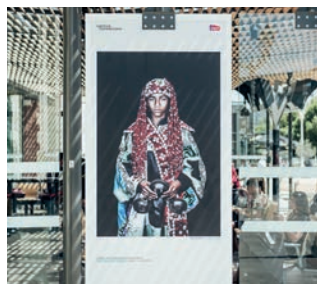
P.20

ASSURER LA
TRANQUILLITÉ
DES VOYAGEURS

P.24

UN IMPORTANT
PATRIMOINE FONCIER
RÉPARTI SUR TOUT
LE TERRITOIRE

P.26



LA PROMOTION
DES TERRITOIRES
ET LES PARTENARIATS
CULTURELS

P.30

LA VALORISATION
DES OFFRES
TOURISTIQUES

P.32

En proposant une offre porte à porte, toujours plus personnalisée, SNCF est un intégrateur de mobilité multimodale. À travers une multitude de métiers et savoir-faire complémentaires, SNCF maîtrise l'ensemble de la chaîne de production des services de mobilité pour les personnes et les marchandises, dans le monde entier.

Les compétences et les moyens de SNCF sont regroupés au sein de six grands métiers : les mobilités du quotidien, les mobilités longue distance, SNCF Logistics, SNCF Réseau, SNCF Gares & Connexions, et SNCF Immobilier.



MOBILITÉS DU QUOTIDIEN

Transilien :
transport d'Île-de-France.
15 lignes.

Keolis :
leader mondial de la mobilité
partagée du quotidien.

TER :
transport régional
de voyageurs.
11 régions TER.



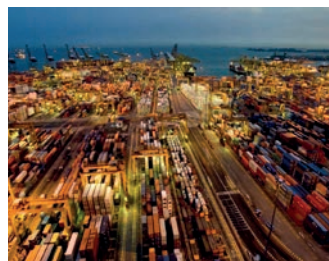
MOBILITÉS LONGUE DISTANCE

Trains grande vitesse en France et en Europe :
TGV in'OUI,
Eurostar, Thalys, Lyria.

Trains grande vitesse low-cost :
OUIgo.

Intercités :
trains moyennes et longues
distances en France.

Commercialisation :
OUI.sncf.



SNCF LOGISTICS

Geodis :
transport et logistique
de marchandises en France
et dans 120 pays.

TFMM :
Transport Ferroviaire
et Multimodal de Marchandises
(Fret SNCF, VFLI, Captrain,
LorryRail).

Ermewa Group :
gestionnaire d'actifs.



272 000
COLLABORATEURS



33,3 MD€
DE CHIFFRE D'AFFAIRES



PRÉSENCE DANS
120 PAYS



1/3 DE L'ACTIVITÉ
À L'INTERNATIONAL



8,9 MD€
D'INVESTISSEMENTS
(TOUS FINANCEMENTS CONFONDUS)



15 MILLIONS
DE VOYAGEURS TRANSPORTÉS
CHAQUE JOUR EN FRANCE
ET DANS LE MONDE



SNCF RÉSEAU

Accès à l'infrastructure ferroviaire du réseau ferré national, comprenant la répartition des capacités et la tarification de cet accès.

Gestion opérationnelle des circulations.

Maintenance, entretien et renouvellement de l'infrastructure.

Développement, aménagement, cohérence et mise en valeur du réseau.

Au sein du Groupe, Systra vient apporter l'expertise d'ingénierie ferroviaire.



SNCF GARES & CONNEXIONS

Exploitation, rénovation et développement économique de près de 3 000 gares françaises.

Fournit ses services de façon non discriminatoire à l'ensemble des opérateurs ferroviaires.

AREP, bureau d'études, intervient partout dans le monde.



SNCF IMMOBILIER

Gestion du parc immobilier et aussi du parc foncier.

Valorisation des actifs immobiliers et fonciers.

Gestion et développement du parc résidentiel.



TER

1350

TRAINS/JOUR

600

AUTOCARS/JOUR



200 000

VOYAGES/JOUR SUR LE RÉSEAU TER

33 MILLIONS DE KM
DE LIGNES FERROVIAIRES
PARCOURUS PAR TER



TGV ET INTERCITÉS

263

CIRCULATIONS/JOUR

70 000

VOYAGES/JOUR SUR LE RÉSEAU
TGV INOUI ET OUIGO

12 DÉPARTEMENTS

AIN, ALLIER, ARDÈCHE, CANTAL, DRÔME, ISÈRE, LOIRE,
HAUTE-LOIRE, PUY-DE-DÔME, RHÔNE, SAVOIE, HAUTE-SAVOIE



756 M€
D'ACHATS



AUPRÈS DE 2 748
ENTREPRISES RÉGIONALES



366
GARES ET
HALTES



7 420
OUVRAGES
D'ART



4 372 KM
DE LIGNES
EXPLOITÉES



300
ARRÊTS
ROUTIERS



18 552
COLLABORATEURS

ACCOMPAGNER LES TERRITOIRES AU SERVICE DE LA MOBILITÉ



Mettre au service des territoires une offre de mobilité répondant aux exigences des voyageurs et aux besoins des collectivités.

En 2018, SNCF Mobilités est présent plus que jamais aux côtés des acteurs locaux pour ancrer l'offre de mobilité dans la vie des territoires desservis, promouvoir le patrimoine et développer l'attractivité des régions.

L'évolution des mobilités du quotidien renforce les liens tissés au fil du temps avec les collectivités. SNCF Mobilités propose donc à ses clients et Autorités Organisatrices des solutions de transports collectifs, intégrées et adaptées à la mobilité de chacun.

Au sein de SNCF Mobilités et depuis la loi du 4 août 2014, INTERCITÉS regroupe l'offre des trains d'équilibre du territoire (TET), SNCF Voyages met en œuvre une offre globale de grande vitesse avec TGV, TGV Inoui, OUIGO... et le pôle Mobilités du quotidien rassemble les activités conventionnées en France et dans le monde : Transilien, TER et Keolis. Ainsi, SNCF Mobilités et ses branches SNCF Gares & Connexions, Geodis et plusieurs de ses filiales (Effia, Canal TP...), fournissent une palette unique de compétences au service des territoires et des usagers.

Les nouvelles mobilités (IDVroom, OUIcar, IDCab...) sont au cœur des activités, pour faire profiter chaque voyageur d'une offre de transport adaptée et porte-à-porte, et d'être en appui des Autorités Organisatrices et des collectivités, pour une mobilité de bout en bout, fluide et performante.

L'OFFRE RÉGIONALE

Chaque jour, en Auvergne-Rhône-Alpes, 200 000 voyages sont effectués sur le réseau TER grâce aux 1 350 trains et 600 autocars. La fréquentation a évolué de 8% au cours des 11 dernières années, bien qu'il existe des disparités en fonction des lignes. TER est ainsi un maillon essentiel de la mobilité sur le territoire.

La connectivité à bord des trains est devenue un facteur essentiel dans le service apporté aux voyageurs. SNCF accompagne les ambitions numériques de la Région Auvergne-Rhône-Alpes en lui proposant des solutions techniques qui s'incarnent dans les trains régionaux. Ainsi depuis le 28 août 2018, la Wi-Fi a embarqué sur l'axe entre Mâcon-Ville et Valence-Ville pour une expérimentation de 18 mois. C'est une co-construction entre SNCF et les voyageurs où ces derniers sont invités à donner leurs impressions et recommandations sur le service « Wi-Fi à bord ».

Depuis le 9 décembre 2018, et après deux années de travaux, les voyageurs peuvent à nouveau emprunter la ligne ferroviaire TER Boën-Montbrison. Ils profitent de 6 allers/retours par jour en semaine. De plus, pour faire suite aux travaux en gare de Lyon Part-Dieu, SNCF adapte son plan de transport sur le réseau TER Auvergne-Rhône-Alpes et permet ainsi aux 25 000 voyageurs quotidiens de transiter chaque jour.

* Eurostar, TGV Lyria, Renfe, Deutsche Bahn

L'OFFRE NATIONALE ET INTERNATIONALE

Les Auvergnats et Rhônalpins peuvent emprunter les lignes Intercités de jour Clermont-Ferrand-Paris, Clermont-Ferrand-Béziers, Lyon-Nantes et la ligne de nuit Briançon-Paris. Les clients bénéficieront du Wi-Fi à bord des trains assurant la liaison Clermont-Ferrand-Paris à partir du 1^{er} février 2019. La feuille de route du Gouvernement pour un nouvel avenir pour les trains d'équilibre du territoire prévoit également le renouvellement complet du matériel de la ligne d'ici 2025. Aussi, l'offre TGV est particulièrement développée sur le territoire avec 28 gares desservies et des lignes structurantes comme Paris-Lyon, Paris-Marseille/Nice et Paris-Montpellier/Perpignan, Paris-Grenoble, Paris-Chambéry/Annecy, Strasbourg-Lyon-Marseille/Montpellier ou encore Paris-Genève. Dans le cadre de l'amélioration constante du confort de nos voyageurs, les lignes desservant la France bénéficient, depuis décembre 2018, de rames 2 niveaux où chacune est équipée du Wi-Fi. Le nombre de places disponibles se voit ainsi renforcé. L'offre OUIGO est également représentée sur le territoire, et irrigue toute la France depuis les gares de Lyon Perrache, Lyon Saint-Exupéry ou encore Valence TGV.

10 millions
de visiteurs en gare
chaque jour en France

**Dans la région
chaque jour :**

200 000
voyages sur le réseau TER

1 350
trains TER

600
autocars TER

263
circulations TGV
et Intercités (15 circ. IC/jour)

91
voitures équipées
du Wi-Fi sur Clermont-Paris

40
rames Regio 2N

12
Régiolis

INTERMODALITÉ

SNCF Auvergne-Rhône-Alpes accompagne les collectivités pour la création de Pôles d'Échanges Multimodaux (PEM).

Ces espaces permettent la coordination des transports collectifs autour des gares ferroviaires et optimisent ainsi le maillage territorial. Ces structures visent à assurer une meilleure complémentarité entre les différentes offres de transports et permettent, le plus souvent, la réalisation d'opérations d'aménagement urbain.

Les principaux PEM en cours en 2018 sont : Chambéry (23,3 M€), Annemasse (50 M€), Lyon Part-Dieu (329 M€), Lyon Perrache phase 1 (36,2 M€), Thonon-les-Bains (17 M€) et Aurillac (11 M€).

Ceux en émergence sont Albertville, Bourg-Saint-Maurice, Ambérieu-en-Bugey, Bourgoin-Jallieu et Lyon Perrache phase 2.

TARIFICATION INTERMODALE

En collaboration avec la Région, Autorité Organisatrice, TER Auvergne-Rhône-Alpes a mis en place des produits tarifaires répondant à une grande diversité d'usage. En dehors des tarifs « loisirs » ou « plein tarif », une offre complète d'abonnements et de cartes de réductions est proposée aux voyageurs.

Combiné TER + autre(s) réseau(x) urbains

Pour que les voyageurs réalisent

jusqu'à 20% d'économie par rapport à l'achat séparé de deux abonnements, il est possible avec un abonnement TER de combiner jusqu'à 4 réseaux urbains parmi :

- TCL (Métropole de Lyon),
- TAG (Métropole de Grenoble),
- STAS (Métropole de Saint-Étienne),
- STAC (Agglomération de Chambéry),
- CITEA (Agglomération de Valence),
- UNIRE-SO (Transports de Genève).

Pour le territoire Auvergne, il existe un abonnement Combiné TER avec les réseaux :

- T2C (Métropole de Clermont-Ferrand),
- ALÉO (Agglomération de Moulins).

T-LIBR TER + réseau urbain

Avec un titre de transport unique, l'abonnement T-LIBR TER + réseau urbain permet aux voyageurs d'utiliser, en plus des transports urbains, le réseau TER sur le périmètre de l'agglomération concernée.

Cet abonnement est proposé sur 5 réseaux :

- TCL (Métropole de Lyon),
- STAS (Métropole de Saint-Étienne),
- L'VA (Agglomération de Vienne),
- STAC (Agglomération de Chambéry),
- RUBAN (Agglomération de Bourgoin-Jallieu).

À noter qu'avec l'abonnement TAG (Métropole de Grenoble), les voyageurs peuvent emprunter le réseau TER sur le périmètre de la Métropole grenobloise.

TRANSPORTS URBAINS ET INTERURBAINS

Filiale de SNCF pour les transports urbains et interurbains, Keolis est un acteur majeur du transport public de voyageurs en France. Présent dans 16 pays, il propose à ses clients des solutions de mobilité sur-mesure adaptées aux problématiques de chaque territoire. Keolis est l'expert de référence en matière d'intermodalité. En Auvergne-Rhône-Alpes, il gère des réseaux urbains majeurs tels que ceux de Lyon, Bourgoin-Jallieu, Montluçon, Oyonnax, Riom ou Thiers. Keolis est également le partenaire choisi par le SYTRAL, la Région Auvergne-Rhône-Alpes et les départements de l'Allier, du Rhône, de la Drôme, de l'Ardèche, de la Loire, de l'Isère et du Puy-de-Dôme pour leurs services de mobilité.

STATIONNEMENT ET CONSEILS

Filiale chargée des problématiques de stationnement et de mobilité, EFFIA gère notamment des parkings clientèles de gares tels que ceux de Clermont-Ferrand, Chambéry, Annecy, Valence-TGV, Saint-Étienne-Châteaucreux et Vichy.

En 2017, EFFIA a démarré la construction d'un parc de stationnement en ouvrage de 720 places situé à proximité immédiate de la gare de Lyon Part-Dieu et dédié à l'activité de location de

véhicules. La livraison de cet ouvrage est prévue pour fin 2019.

SERVICES EN GARE

Gestionnaire et développeur des gares françaises, Gares & Connexions agit au quotidien pour la valorisation et la qualité de l'espace et des services en gare. Il est également un acteur majeur de l'interface gare/urbanisme. L'agence Gares Centre Est Rhône Alpin couvre les territoires de Bourgogne-Franche-Comté et Auvergne-Rhône-Alpes; elle entretient une dynamique de proximité avec :

- un siège régional qui conçoit les services en gare et les programmes de rénovation des pôles d'échanges,
- un établissement de service bâtiment énergie qui gère la maintenance et les travaux en gare,
- des unités gares, pilotées par des directeurs de gares, qui assurent la maintenance des équipements, la qualité de service en gare...

ACCESSIBILITÉ

SNCF réalise sur le territoire régional un travail important en matière d'accessibilité. Celui-ci, mené en partenariat avec les collectivités territoriales, les associations et SNCF Réseau, inclut l'ensemble de la chaîne du déplacement : aménagements, équipements et services. En 2018, SNCF Mobilités a réalisé



de nombreux travaux de mise en accessibilité dans les gares. **Tels que le Schéma Directeur d'Accessibilité Régional et National le prévoit, l'aménagement des gares prioritaires est terminé.** ACCÈS TER, service gratuit à destination des voyageurs en situation de handicap, est proposé dans **108 gares en Auvergne-Rhône-Alpes**. Dans ce cadre-là, **7 615 prestations ACCÈS TER** ont été réalisées.

L'OFFRE FRET

Spécialisé en logistique et transport de marchandises, SNCF Logistics est la deuxième activité du groupe SNCF avec un chiffre d'affaires de plus de 10 Mds€. En Auvergne-Rhône-Alpes, SNCF déploie de nombreuses solutions pour assurer un transport de marchandises rapide et efficace à travers tout le territoire. Naviland Cargo, filiale de SNCF Logistics,

propose des services réguliers permettant de relier en train le terminal de Lyon-Vénissieux aux deux grands ports français : Le Havre et Marseille. Chaque année, c'est plus de **3000 trains** qui sont reçus ou expédiés depuis cette plateforme. De plus, SNCF opère sur l'Autoroute Ferroviaire Alpine entre les plateformes d'Aiton et d'Orbassano (Italie). Cette solution ferroviaire permet chaque année **un report modal de 35000 chargements de poids lourds de la route vers le rail. Des solutions ferroviaires sur-mesure sont aussi proposées à la diversité des acteurs industriels régionaux. Enfin, dans le domaine de la logistique urbaine, Geodis accompagne les collectivités dans leurs réflexions pour livrer les commerces et les particuliers dans le meilleur respect de l'environnement urbain.**

SNCF MOBILITÉS EN AUVERGNE-RHÔNE-ALPES

Principales filiales et activités
du GROUPE SNCF

> **KEOLIS** ●

> **GEODIS** ●

> **SNCF LOGISTICS TFMM** ●

> **SYSTRA** ●

> **EFFIA** ●

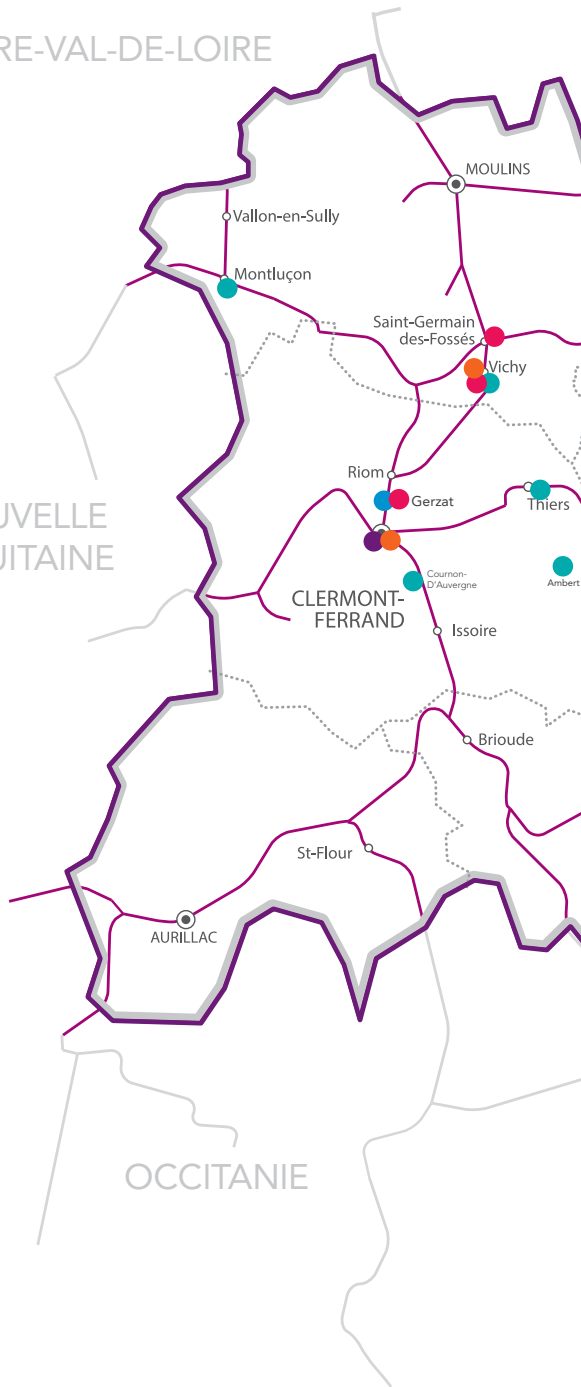
> **ICF HABITAT** ●

> **SNCF** ●

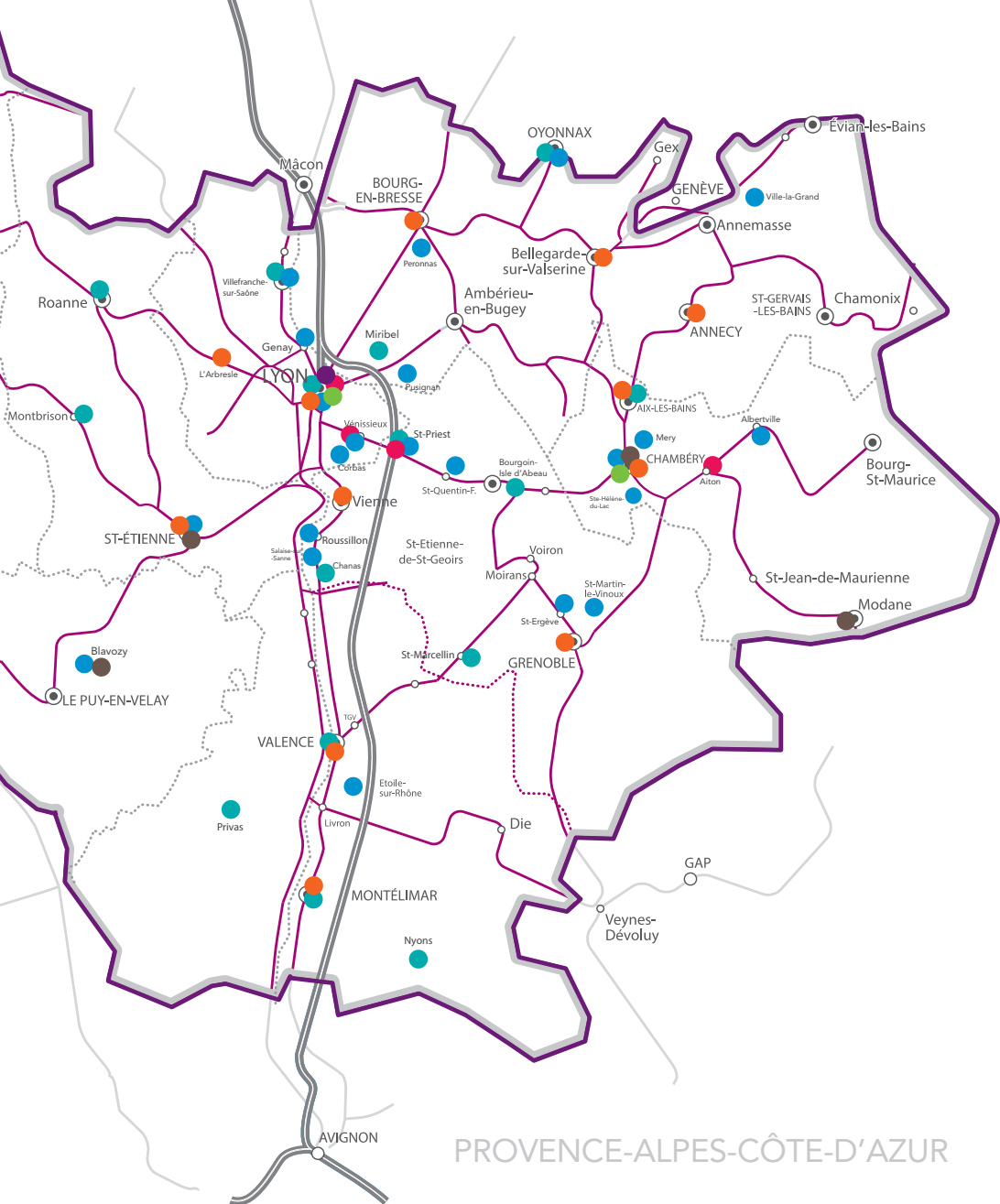
CENTRE-VAL-DE-LOIRE

NOUVELLE
AQUITAINE

OCCITANIE



BOURGOGNE-FRANCHE-COMTÉ



PROVENCE-ALPES-CÔTE-D'AZUR

CONSTRUIRE UN RÉSEAU HAUTE PERFORMANCE AU SERVICE DES TERRITOIRES



Le rôle de SNCF Réseau est de :

- construire et vendre des sillons de qualité aux entreprises ferroviaires avec une politique commerciale renforcée,
- apporter à chaque entreprise ferroviaire et à chaque autorité organisatrice de transports des réponses adaptées à leurs besoins,
- apporter la liberté de se déplacer facilement et remplir le contrat de confiance qui nous lie,
- contribuer à la préservation de la planète au travers du développement du mode ferroviaire moins polluant et moins émetteur en carbone,
- maintenir, régénérer, moderniser, développer le réseau.

Sur le territoire national, SNCF Réseau gère et modernise 30 000 km de lignes sur lesquelles circulent 15 000 trains par jour. La sécurité des circulations ferroviaires est la priorité absolue.

En 2018, SNCF Réseau consacre 5,2 Mds d'euros à l'entretien et à la modernisation du réseau à travers 1 600 chantiers. Son ambition : préparer dès aujourd'hui le réseau du futur, un réseau haute performance, plus intelligent grâce aux télécommunications et au développement du digital pour faire circuler plus de trains, dans de meilleures conditions de fiabilité et de sécurité.

Ces travaux sont également source de vitalité économique pour les territoires (contrats avec les entreprises locales, nuitées et restauration pour les équipes chantiers) et de création d'emplois.

L'entreprise porte aussi un engagement fort en termes de responsabilité vis-à-vis de l'ensemble des parties prenantes à travers des actions de dialogue menées au quotidien, ainsi que des actions environnementales et sociétales comme les chantiers d'insertion.

LES ENJEUX

Depuis 2015, SNCF Réseau Auvergne-Rhône-Alpes gère, entretient et exploite le réseau ferré du territoire. SNCF Réseau doit répondre à l'enjeu d'un réseau vieillissant, qui se quantifie à 31 ans en moyenne contre 17 ans en Allemagne, et globalement pas suffisamment circulé. Dans ce cadre, SNCF Réseau Auvergne-Rhône-Alpes modernise ses infrastructures avec l'ambition d'atteindre un niveau de performance plus élevé tout en garantissant un accès équitable au réseau. Ainsi, en 2019, 750 M€ seront consacrés au réseau ferroviaire sur la région Auvergne-Rhône-Alpes. Au total, ce sera plus d'une centaine de chantiers mis en place pour améliorer le confort de tous les clients du territoire. Les projets de SNCF Réseau en Auvergne-Rhône-Alpes visent à fluidifier le trafic, à construire de

nouvelles voies, à transformer les gares et à moderniser le réseau régional.

L'ENGAGEMENT DES AGENTS

De jour comme de nuit, quelles que soient les conditions météorologiques, pour garantir un réseau toujours plus fiable et sûr, améliorer le quotidien des voyageurs et préparer le réseau de demain, nos équipes conduisent chaque année des chantiers structurants sur le réseau en Auvergne-Rhône-Alpes.

LA DIRECTION TERRITORIALE

Consciente des enjeux économiques locaux, la Direction Territoriale Auvergne-Rhône-Alpes privilégie le dialogue et la proximité avec l'État, le Conseil Régional Auvergne-Rhône-Alpes, les départements, les villes, les

Les chiffres clefs en Auvergne-Rhône-Alpes :

4 372 KM de lignes exploitées

2 126 passages à niveau

7 420 ouvrages d'art
(ponts ferroviaires, ponts-routes et tunnels)

12% des circulations fret nationales

Plus de 20 entreprises ferroviaires circulant sur le réseau

+ de 130 chantiers d'investissement et de maintenance

750 M€ d'investissement et de maintenance

> 115 M€

Montant total du projet de création de la voie L et des accès Pompidou en gare de Lyon Part-Dieu

> 310 M€

Montant total du projet NFL

> 334 M€

Montant du projet Cornavin-Eaux-Vives-Annemasse (CEVA)

collectivités, les associations et les entreprises ferroviaires. L'objectif est d'apporter un ensemble de solutions adaptées aux besoins et aux attentes de tous en termes de besoins de déplacements de personnes et de marchandises pour favoriser le dynamisme des territoires.

Pour intervenir plus efficacement sur les voies ferrées et leurs abords, SNCF Réseau Auvergne-Rhône-Alpes utilise toute une palette de nouveaux outils et d'innovations technologiques

avec comme priorité absolue **la sécurité.**

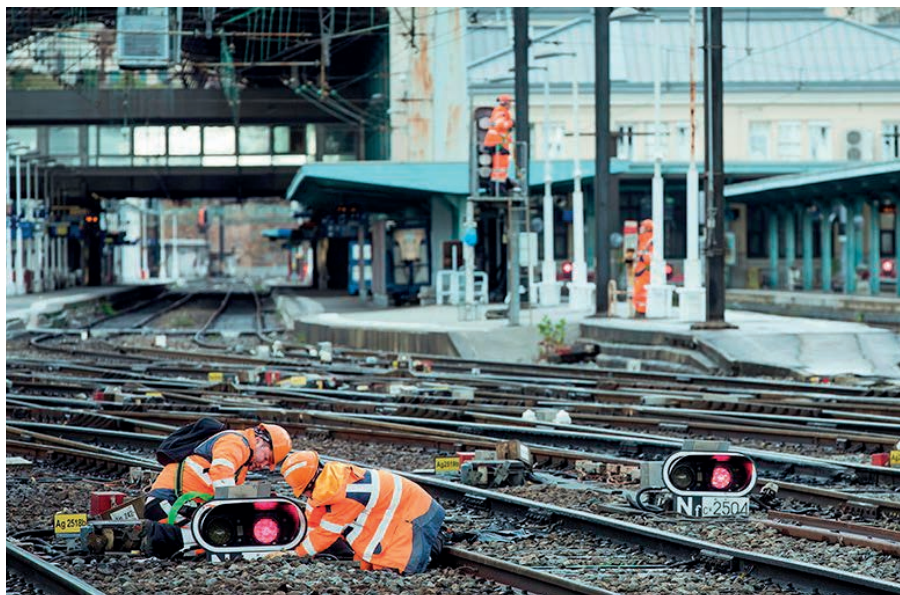
SNCF Réseau développe également de grands projets cofinancés :

L'étoile ferroviaire lyonnaise

Avec le soutien de l'Union Européenne et des autres partenaires, un plan de mobilisation (2015/2025) a été décidé et vise à améliorer la fluidité et la robustesse des circulations.

Le Pôle d'Échanges Multimodal de Lyon Part-Dieu

Les travaux, en cours de réalisation, consistent en la création de nouveaux accès piétons, telle que la galerie Pompidou, et d'une 12^e voie à quai, la voie L.



La poursuite du projet Cornavin-Eaux-Vives- Annemasse

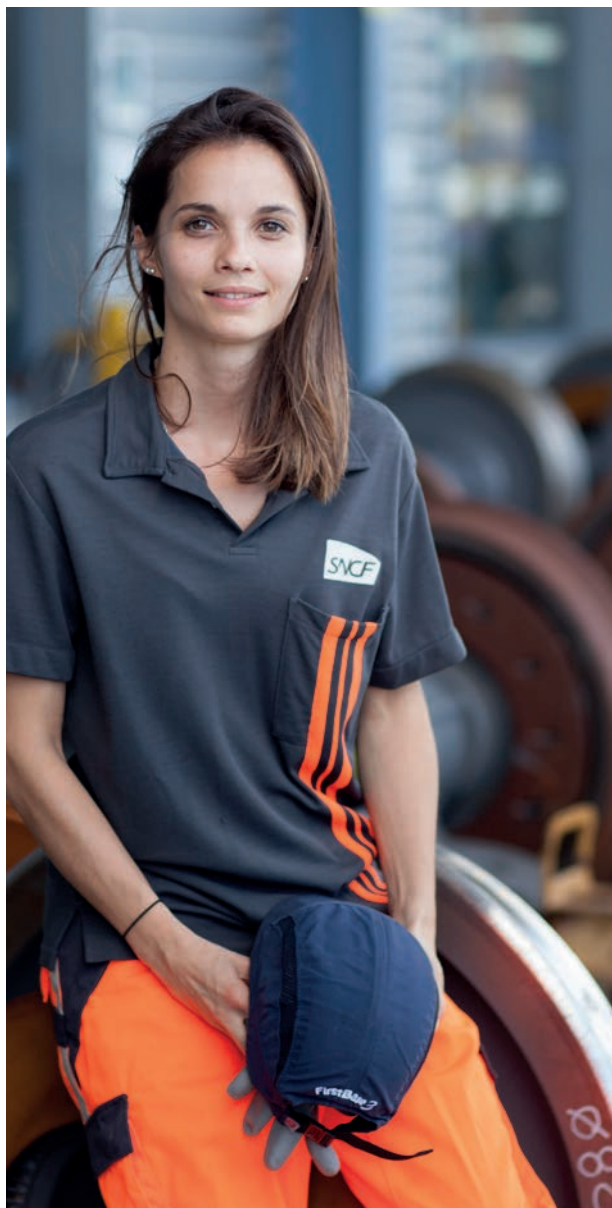
Le projet consiste à relier Genève (gare de Cornavin) à Annemasse en contournant le centre-ville de Genève par l'ouest et le sud-est. Mise en service en décembre 2019, la liaison constituera la colonne vertébrale des transports publics régionaux en permettant la circulation du Léman Express.

Le projet Lyon-Turin

L'objectif est double. Pour les voyageurs, il s'agit de développer le réseau européen à grande vitesse, d'inscrire les Alpes du Nord dans le réseau TGV et de faciliter les déplacements quotidiens des habitants de la Région. Pour les marchandises, il s'agit de développer le fret ferroviaire pour la traversée des Alpes et de mettre en œuvre le report modal de la route vers le fer.



L'EMPLOI ET LA FORMATION



Sa présence historique au cœur des bassins d'emplois et des quartiers incite SNCF à mener une véritable politique en faveur de l'emploi et de l'insertion professionnelle, en relation avec les services départementaux d'insertion. Elle concourt également à différentes actions en matière de formation et d'information.

Une politique d'embauche active

SNCF se classe 2^e au palmarès des entreprises qui recrutent en France en 2018. SNCF s'engage à promouvoir l'égalité des chances et la diversité sur tous les plans : diversité des profils, des origines et des parcours et également la féminisation de ses métiers. SNCF compte près de 6 630 personnes en situation de handicap et a réaffirmé ses ambitions de recrutement dans le nouvel accord Handicap signé. Pour ce qui est de l'insertion des jeunes, SNCF poursuit ses actions pour aller au-devant des jeunes avec notamment les « RdV Égalité & Compétences ».

Au service des bassins d'emplois

La filiale SNCF Développement, créée en janvier 2011, aide à la redynamisation de ces territoires fragilisés, accompagne les salariés dans leur projet de création d'entreprise et stimule les synergies entre filiales pour le maintien de l'emploi.

Formation et alternance

Avec 6 800 alternants en 2018, SNCF est un acteur majeur des formations en alternance. 40 M€ sont versés au titre de la taxe d'apprentissage (Conseil régional et CFA) et 28 M€ sont affectés aux dispositifs en professionnalisation.

SNCF ACTEUR POUR L'EMPLOI

545 personnes ont été recrutées par SNCF dans la région en 2018, essentiellement dans des métiers techniques. 440 alternants ont également été accueillis sur cette période.

Afin de valoriser les métiers de l'ingénierie, SNCF participe à des forums sur l'alternance et noue des partenariats. Aussi, pour faire découvrir des métiers techniques aux jeunes femmes, SNCF organise depuis 2012, le Girl's Day. Ces journées portes ouvertes sur Lyon et Clermont-Ferrand sont destinées aux lycéennes et, depuis 2016, aux étudiantes de l'École Nationale des Travaux Publics de l'État (ENTPE).

ALLER À LA RENCONTRE

En partenariat avec **Pôle Emploi et des établissements scolaires**, SNCF participe à des forums Emploi pour y faire connaître ses enjeux, ses projets et ses métiers : forums Travailleurs Handicapés, au titre de la diversité, de l'égalité des chances et de sa responsabilité sociétale.

TRAVAILLEURS ET HANDICAP

En 2018, **328** personnes en situation de handicap travaillaient au sein de SNCF* dans la région Auvergne-Rhône-Alpes. SNCF déploie de nombreux moyens

pour adapter les missions et les postes de travail de ces collaborateurs.

Le recours aux **Établissements et Services d'Aide par le Travail (ESAT)** est privilégié pour l'achat de prestations diverses. En 2018, SNCF Auvergne-Rhône-Alpes a réalisé **plus d'1,2 M€ d'achats** auprès des entreprises du secteur protégé.

DES LIENS PRIVILÉGIÉS AVEC L'ENSEIGNEMENT

SNCF a pour ambition de **faire découvrir ses métiers auprès des étudiants**. Ainsi l'entreprise est un **interlocuteur industriel privilégié** auprès des écoles du supérieur en ingénierie et les établissements du secondaire. En Auvergne-Rhône-Alpes, SNCF a signé divers partenariats avec :

- le Laboratoire Aménagement Économie Transports (LAET) de l'Université Lumière Lyon 2,
- l'École Nationale des Travaux Publics de l'État (ENTPE) à Vaulx-en-Velin,
- Polytech Clermont-Ferrand où SNCF est membre du Conseil d'Administration,
- le Collège Albert Camus à Clermont-Ferrand qui fait partie du Réseau d'Éducation Prioritaire.

Enfin, SNCF participe au dispositif **Accrosiences**, démarche ayant pour objectif de faire collaborer les étudiants autour d'un projet scientifique, en partenariat avec plusieurs lycées régionaux.

18 552
collaborateurs en
région, hors filiales

440
contrats
d'alternance et de
professionnalisation

545
personnes recrutées
en 2018

185
aménagements de
poste de travail
financés pour les
agents en situation
de handicap pour
une valeur de plus
de 275 000€

* Hors filiales

L'ENGAGEMENT SOCIÉTAL



L'un des enjeux de la politique RSE* du groupe SNCF est de contribuer à la cohésion sociale et au dynamisme des territoires.

L'engagement sociétal de SNCF passe par des démarches d'accompagnement des publics en difficulté, de soutien à l'emploi en lien avec ses activités dans toutes les régions où le Groupe est présent.

* Responsabilité Sociétale de l'Entreprise

16 727
jeunes sensibilisés
lors de 680 interventions
en milieu scolaire

en Auvergne-Rhône-Alpes durant
l'année scolaire 2017/2018
par 80 agents volontaires et formés

11
personnes accueillies
en T.I.G.

dans la région en 2018

4 **gares partenaires**

dans la lutte contre l'exclusion

PRÉVENTION ET ÉDUCATION

Sur l'année 2017/2018, plus de 16 700 jeunes ont été sensibilisés sur l'ensemble de la région aux risques ferroviaires et aux règles du bien vivre ensemble. Cet engagement repose sur :

- l'action de 80 cheminots volontaires en milieu scolaire qui interviennent au sein des établissements scolaires, du primaire au lycée, pour prévenir les risques et inciter aux bons comportements dans les gares et à bord des trains,
- des opérations de prévention menées dans des gares sensibles en coopération avec l'ensemble des parties prenantes internes (équipes en gare, la Lutte

Anti-Fraude, la Surveillance Générale) et externes concernées (médiateurs, services de la ville et de l'État).

LUTTER CONTRE L'EXCLUSION

SNCF agit avec des associations de travailleurs sociaux dans les gares de Lyon Part-Dieu/ Perrache, Saint-Étienne-Châteaucreux et Valence-Ville afin d'aider les personnes en situation d'errance dans les gares et les accompagner vers les structures d'accueil adaptées. De plus, SNCF entretient une relation privilégiée avec l'association S.O.S. Voyageurs qui renforce la solidarité dans les gares de Lyon Part-Dieu et Clermont-Ferrand.

LUTTER CONTRE LA RÉCIDIVE

L'accueil de personnes condamnées à un **Travail d'Intérêt Général (T.I.G.)**, à une **Mesure de Réparation Pénale** pour les mineurs ou à un stage de citoyenneté est réalisé en vue de leur faire accomplir des travaux utiles, destinés à favoriser leur réinsertion et à sensibiliser les plus jeunes aux conséquences de leurs actes.

En partenariat avec le ministère de la Justice, SNCF Auvergne-Rhône-Alpes a accueilli en 2018, **11 missions T.I.G.** au sein de ses différents établissements.



ŒUVRER POUR L'INSERTION PROFESSIONNELLE

SNCF agit pour l'insertion sociale et la reprise d'activité professionnelle des personnes très éloignées de l'emploi : jeunes sans qualification, bénéficiaires du RSA... Pour cela, elle s'appuie notamment sur **le savoir-faire de 9 structures de l'insertion par l'activité économique qui réalisent** des prestations de type nettoyage, élagage... pour le compte de SNCF Réseau et Gares & Connexions, 4 sites en ligne, 65 gares et haltes ont pu ainsi être couverts.

FACILITER L'ACCÈS AUX SERVICES PUBLICS

Les Points Informations et Médiations Multiservices (PIMMS), apportent une aide et un soutien aux populations pour l'accès aux services publics. Ils contribuent également à un retour vers l'emploi durable en proposant un accompagnement et une professionnalisation aux agents recrutés en Contrats Aïdés. Dans le cadre du partenariat avec 12 PIMMS, dont 3 en gare, SNCF contribue à hauteur de 370 000 € au budget de fonctionnement des PIMMS. En retour, les missions attendues sont les suivantes :

- **la médiation postée pour des services réalisés au nom de SNCF au sein du PIMMS**

comme l'accueil, l'information, l'accompagnement, la médiation sur PV d'infractions tarifaires mais aussi la vente de titres TER en gare de Donzère et d'Amplepuis.

- **Plus de 48 000 motifs** sont traités au sein des PIMMS pour des clients SNCF,
- **la médiation terrain** à savoir des actions de médiation, de prévention et d'humanisation des gares et trains, d'accompagnement des personnes ayant des difficultés d'accès aux services publics. En gare et à bord des trains 78 000 actions ont été menées auprès de nos clients qui ont, pour plusieurs d'entre elles, permis d'éviter des centaines de traversées des voies et de désamorcer des situations potentiellement conflictuelles. La contribution apportée

par SNCF participe au financement de plus de 67 équivalents temps plein en contrats aidés portés par les PIMMS. Par ailleurs, 10 agents médiateurs ont été recrutés au sein de SNCF dont 2 en 2018.

LA FONDATION SNCF

Acteur majeur de la mobilité en Auvergne-Rhône-Alpes, SNCF brasse les populations et fait se rencontrer toutes les diversités. La Fondation SNCF agit pour le vivre ensemble au travers de 3 domaines :

- **l'Éducation** : mécène majeur de la prévention de l'illettrisme ;
- **la Culture** : pour éveiller les sens et l'esprit ;
- **la Solidarité** : en soutenant



des projets de mixité, de cohésion et de partage pour bien vivre avec les autres. Les appels à projets « Apprendre à grandir » pour l'Éducation, « Faire ensemble avec nos différences » pour la Solidarité et « Coups de cœur solidaires » avec l'engagement des salariés parrains sont autant d'opportunités pour animer, co-construire et soutenir le tissu associatif régional.

En 2018, **81 associations** d'Auvergne-Rhône-Alpes ont bénéficié d'un soutien financier de la Fondation SNCF pour un montant de près de **165 000 €**.

Parmi les projets soutenus par la Fondation SNCF,

l'accompagnement proposé par l'Opéra de Lyon dans le cadre de sa programmation scolaire et qui a permis à près de 800 jeunes élèves de la région d'assister à des spectacles, d'échanger avec les artistes et de découvrir l'enceinte de l'Opéra.

Pour aller plus loin dans son ancrage territorial et sa démarche de soutien, SNCF et sa Fondation proposent également aux associations partenaires l'apport en compétences de ses collaborateurs. Près de **280 salariés SNCF** se portent volontaires au sein de ce dispositif depuis son lancement en 2012.



87
projets associatifs soutenus
sur le territoire Auvergne-
Rhône-Alpes

Plus de
165 000 €
de soutiens financiers

43
missions réalisées en
mécénat de compétences

ASSURER LA TRANQUILLITÉ DES VOYAGEURS



SÛRETÉ, PRÉVENTION ET LUTTE CONTRE LES INCIVILITÉS

L'environnement ferroviaire étant par nature ouvert au public, il se trouve confronté à de nombreux risques : agressions physiques ou verbales à l'encontre des clients ou des personnels, dégradations de matériels, vols de métaux, tentatives d'intrusion, fraude... Ce large spectre couvre une multitude d'actes, de la délinquance au terrorisme.

Protéger les voyageurs et les personnels, sécuriser l'exploitation ferroviaire, préserver la régularité des circulations et participer à la lutte anti-fraude, tel est le métier de la Sûreté Ferroviaire. Elle concourt ainsi activement à la tranquillité du transport grâce aux efforts humains, techniques et financiers déployés sur ses réseaux. Plaçant les partenariats au cœur de nos dispositifs, l'efficacité de notre système de sûreté repose sur une étroite collaboration avec nos différents partenaires, les forces de l'ordre et nos interlocuteurs institutionnels pour construire ensemble une sûreté coproduite.

La Sûreté Ferroviaire s'investit par ailleurs avec les élus locaux dans les Conseils Locaux de Sécurité et de Prévention de la Délinquance (CLSPD).

LA DIRECTION DE LA ZONE SÛRETÉ SUD-EST

Son périmètre d'action regroupe notamment Auvergne-Rhône-Alpes. Ces agents travaillent au quotidien sur le périmètre de la région en poste de commandement et sur le terrain, pour prévenir les actes d'incivilités contre les biens et les personnes.

PANORAMA DES ACTES DE SÛRETÉ 2018

En 2018, 13 961 actes sûreté ont été recensés dans la région (+22% par rapport à 2017).

Quatre types d'actes sont pris en compte dans le total :

- les actes contre les personnes : 1 792 actes (+1% par rapport à 2017),
- les actes contre les biens : 2 185 actes (+21%),
- les vols sans violence : 881 actes (-2%),
- les actes d'environnement : 9 103 actes (+30%).

VIDÉOPROTECTION

Les grandes gares et la plupart des rames TER Auvergne-Rhône-Alpes sont déjà équipées en vidéoprotection. SNCF est à l'écoute de ses partenaires institutionnels pour mener une réflexion approfondie sur l'optimisation ou le renforcement du dispositif.

DES ACTIONS SPÉCIFIQUES

En lien avec les services municipaux et préfectoraux, la sûreté ferroviaire se mobilise pour assurer la sécurité en gare et dans les trains et canaliser le flux de clientèle lors de grands

événements (ex : Festival international du théâtre de rue d'Aurillac au mois d'août, événements sportifs ou culturels...). L'objectif prioritaire 2018 est d'axer nos actions contre les atteintes physiques et à caractère sexuel dans nos emprises accessibles au public.

En Auvergne-Rhône-Alpes :

1 centre régional de sécurité des transports
joignable 24h/24, 7/7j

2 vidéo patrouilleurs
assurant une surveillance des principales gares de la région en temps réel chaque jour entre 6H30 et 22h30

2 Conducteurs de Chien « Cyno détection »

3 Conducteurs de chien « Cyno défense »

1 cellule spécifique
de lutte contre les atteintes Réseau

1 cellule de lutte
contre les tags

1 cellule de lutte
contre la Délinquance Financière

1 000
caméras
sur l'ensemble
des gares régionales

264
rames TER équipées
de vidéosurveillance

1 dispositif d'alerte,
3 possibilités de
signalisation
31 17 utilisable 24/24h et 7/7j
31 177 par SMS
via une appli «Alerte 3117»

UN IMPORTANT PATRIMOINE FONCIER RÉPARTI SUR TOUT LE TERRITOIRE



SNCF Immobilier assure la gestion et la valorisation des biens fonciers et immobiliers des différentes entités du groupe.

Dans les territoires, SNCF Immobilier, organisée autour de ses 7 directions immobilières et de sa filiale ICF Habitat, a pour mission :

- la gestion et l'optimisation du parc industriel ferroviaire tertiaire et social,
- l'aménagement et la valorisation des biens fonciers et immobiliers non utiles au système ferroviaire avec notamment sa filiale Espaces ferroviaires,
- le développement d'une offre de logement accessible à tous, à proximité des réseaux de transport avec sa filiale ICF Habitat (4 Entreprises Sociales pour l'Habitat, opérateur du logement et bailleur social, et ICF Habitat Novedis, société de gestion de logements à loyers libres).

Au niveau national :

8,5 millions de m² de bâtiments industriels, ferroviaires, tertiaires et d'activités sociales

20 000 HA de foncier

100 000 logements
dont 90% de logements sociaux

+ de 550 collaborateurs
(+1 780 salariés ICF Habitat)

DES CESSIONS

Grâce à l'action de sa Direction Immobilière Territoriale (DIT) Sud-Est, SNCF est un interlocuteur privilégié des collectivités en Auvergne-Rhône-Alpes. Elle travaille en étroite collaboration avec ses partenaires externes pour un développement urbain innovant au sein d'un territoire composé de nombreux sites à forts enjeux autour des gares.

L'application de cette directive se fait avec la volonté de produire des opérations de qualité – des éco-quartiers par exemple – en cohérence avec les politiques publiques en faveur du logement et de la ville durable.

DES PROJETS LOCAUX

La DIT Sud-Est réalise en moyenne 100 cessions par an. Elle gère la réalisation de schémas directeurs immobiliers sur tout le périmètre Auvergne- Rhône-Alpes, comme par exemple, le territoire de Lyon, qui accueillera le centre de formation de SNCF Réseau, le centre multi-activités du Comité d'Entreprise et d'autres établissements ; le schéma directeur de Clermont-Ferrand dont l'objectif est de reloger les activités tout en rationalisant les m² existants, ou encore celui de Chambéry avec un focus particulier sur le tertiaire

qui verra cette année le regroupement des entités SNCF Mobilités au sein du nouveau bâtiment de Chambéry Métropole.

Par ailleurs, la DIT Sud-Est a signé un protocole foncier avec Annemasse Agglo et les villes de Ville-la-Grand et d'Annemasse qui fixe les principes et les modalités de coopération entre SNCF Immobilier et ces trois collectivités territoriales. Cela permet à terme d'ouvrir à l'urbanisation différents fonciers ferroviaires situés au cœur de l'agglomération et à proximité directe du PEM d'Annemasse, gare structurante du Léman Express en 2019. Dans le cadre du plan « Action Cœur de Ville » annoncé par le gouvernement afin de revitaliser les villes moyennes, la DIT Sud-Est est partenaire des villes ayant signé des conventions comme par exemple Montbrison, Roanne, Voiron, Issoire...

DES OPTIMISATIONS ENVIRONNEMENTALES

L'objectif est de garantir le juste coût de propriété et d'exploitation des actifs dédiés aux activités ferroviaires et de mobilités du Groupe SNCF. C'est recentrer les équipes sur les bonnes surfaces, au bon endroit, au prix juste et dans un cadre de travail adapté à chacun. Le cœur

En Auvergne-Rhône-Alpes, la DIT Sud-Est, c'est :

3 130
bâtiments
représentant
0,9 million de m²

129 376 m²
bureaux pris à bail

9,1 M€
d'investissements

et **13,2 M€** de
travaux d'entretien
en 2018

7,9 M€ de
cessions en 2018

63 collaborateurs
présents sur le
territoire

de ses missions est de mettre en adéquation les terrains et bâtiments avec les besoins des activités SNCF, de maîtriser les risques liés à la propriété et à l'exploitation de ce parc immobilier.

Dans ce cadre, le volet « économie d'énergie » bénéficie systématiquement d'une attention particulière.

Les actions portent sur :

- une modernisation des équipements techniques,
- des investissements, une maintenance et une gestion du fonctionnement visant à réduire les consommations,
- la démolition de bâtiments les plus énergivores, grâce à l'optimisation des surfaces occupées et à la relocalisation des services dans du bâti moderne ou rénové, plus économe en énergie.



La tour Incity à Lyon

LES LOGEMENTS

UN IMPORTANT PATRIMOINE
FONCIER RÉPARTI SUR TOUT
LE TERRITOIRE

L'HUMAIN AU CŒUR DES ACTIONS

Pour favoriser la mobilité professionnelle, ICF Habitat propose aux salariés du Groupe SNCF une offre attractive et diversifiée de logements. Chaque jour, elle s'emploie à cultiver le bien-vivre ensemble et la convivialité tout en prévenant l'exclusion et la précarité. ICF Habitat encourage les initiatives locales, l'innovation et la cohésion sociale.

LE PARC EXISTANT

En 2018, ICF Habitat Sud-Est Méditerranée gère un parc de plus de **7 500 logements en Auvergne-Rhône-Alpes**, dont plus de 5 500 dans le département du Rhône et plus spécifiquement sur le territoire de la Métropole de Lyon. Le reste du parc est principalement réparti sur les agglomérations de Saint-Étienne, Grenoble, Chambéry et sur le département de la Haute-Savoie. ICF Habitat Sud-Est Méditerranée est partenaire de 57 communes et de 12 Établissements Publics de Coopération Intercommunale (EPCI) sur l'ensemble de son

territoire et a livré environ 300 logements.

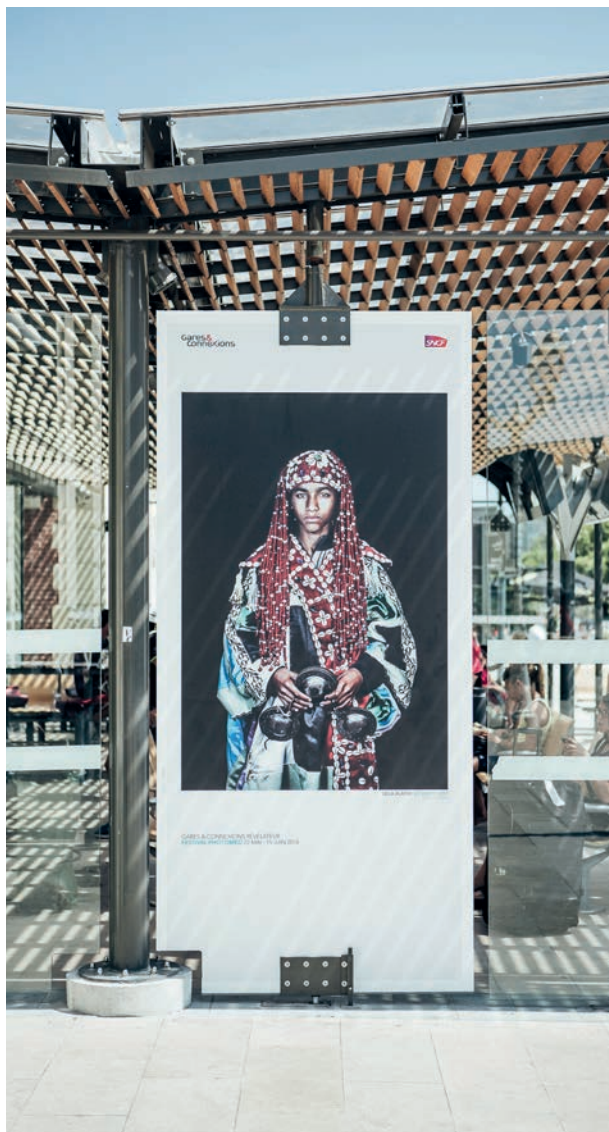
Concernant les logements du parc libre, ICF Habitat Novedis vient compléter l'offre avec ses ressources dont elle est gestionnaire. La politique qu'elle mène vise à faire évoluer le parc vers une meilleure qualité des opérations nouvelles et la recherche d'une meilleure réponse aux besoins de SNCF. Les investissements sont conséquents et réguliers.

ICF Habitat Novedis gère 784 logements, principalement situés dans les départements du Rhône, de la Savoie et de la Haute-Savoie, dont notamment les agglomérations de Lyon et de Chambéry.



Rénovation de l'ancien immeuble situé au
31, Avenue Albert et Elisabeth à Clermont-Ferrand

LA PROMOTION DES TERRITOIRES ET LES PARTENARIATS CULTURELS



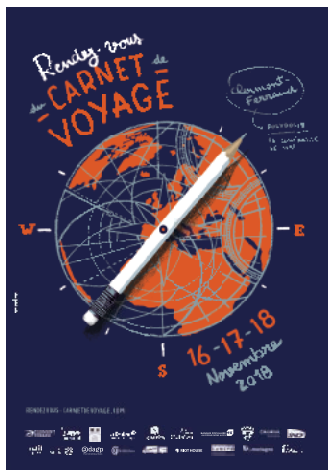
Chaque année, ce sont plusieurs dizaines de partenariats externes qui sont menés partout en France.

Via ces partenariats, SNCF accompagne les collectivités dans la promotion de manifestations ou d'événements majeurs, permettant de renforcer l'attractivité des territoires qui les accueillent. Pour cela, il met notamment en place, auprès des voyageurs, des animations et des rencontres dans les gares et à bord des trains avec le concours de la branche Gares & Connexions et des transporteurs SNCF.

SNCF assure également la promotion de ces événements à travers différents supports ou canaux d'information, internes comme externes. Il relaye enfin ces événements auprès de ses interlocuteurs habituels au sein de la presse quotidienne régionale, en vue de leur assurer une exposition optimale.

SNCF PARTENAIRE CULTUREL EN AUVERGNE-RHÔNE-ALPES

SNCF est un partenaire de premier plan du **Festival International du Court Métrage** de Clermont-Ferrand. À cette occasion, SNCF présente sa sélection polar dans la catégorie court métrage et fait voter les spectateurs. **Trains du polar**, séances privées pour les clients et séances grand public intégrées dans la programmation officielle du festival rythment la semaine. En 2018, à l'occasion du **19^e Rendez-vous du Carnet de Voyage** à Clermont-Ferrand, SNCF a consolidé son partenariat avec l'association organisatrice « Il Faut Aller Voir » en remettant le **Prix SNCF du Public**.



Remise de trophée à la fête de l'entreprise par Alain Thauvette

Le 29 janvier, SNCF participait à la fête de l'entreprise à la Halle Tony Garnier de Lyon. Le trophée du coup de coeur du jury a été remis à La Source Dorée par Alain Thauvette, Directeur régional Auvergne-Rhône-Alpes.

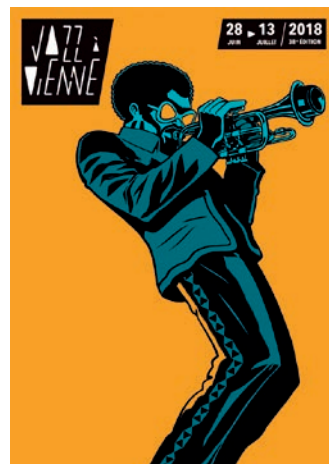
Au printemps, du 9 au 10 juin, SNCF accompagnait le **Lyon BD Festival**. Au programme : salons, dédicaces, expositions et animations autour d'un thème, la bande-dessinée.

SNCF reste fidèle à « **Jazz à Vienne** » en soutenant sa 38^e édition, qui s'est déroulée du 28 juin au 13 juillet. Avec le Conseil régional, SNCF a proposé un tarif « TER illico ÉVÉNEMENT » et mis en place des trains spéciaux pour ramener les festivaliers en gare de Lyon Part-Dieu.

À la rentrée, une distribution de magazines a eu lieu dans différentes gares de la région. SNCF en a profité pour renouveler son partenariat.

Pour clôturer l'année 2018, SNCF s'est associée à la **Fête des Lumières** pour mettre en valeur la gare de Lyon-Saint-Paul du 6 au 9 décembre.

Les gares ont également accueilli de nombreux événements comme à Vichy, à l'occasion du festival « Portrait(s) » en proposant **une exposition sur le parvis et en façade de la gare** ; ou dans les gares de Lyon Perrache et Lyon Jean Macé qui, en collaboration avec le Musée des Confluences, ont été le lieu d'**expositions photographiques**. Puis, le terroir a pris le pouvoir dans plusieurs gares régionales en octobre à l'occasion de « **Chefs de Gare** » où les voyageurs ont pu découvrir la gastronomie régionale.



LA VALORISATION DES OFFRES TOURISTIQUES



Via ses Agences Groupe SNCF, le site internet et le réseau d'agences de voyages agréées, SNCF assure la promotion et la vente de voyages en groupe notamment auprès des comités d'entreprise, des établissements scolaires et d'associations diverses.

Chaque Agence Groupe SNCF peut soutenir la notoriété des sites touristiques ou d'autres centres d'intérêt présents dans les départements, en construisant et assurant la promotion des offres commerciales intégrant la prestation en train et par exemple l'organisation d'un séminaire d'entreprise dans un lieu d'attraction.

SNCF est en capacité de répondre aux besoins des clients groupe en proposant des prestations complètes :

Train + Autocar permettant de sillonner les régions quand les sites touristiques ne sont pas à proximité des gares.

La vente de voyages en groupe SNCF est disponible au 0810 879 479, sur acvgroupes@sncf.fr ou encore sur www.voyages-sncf.com/billet-train-groupe.

DES ÉQUIPES COMMERCIALES À VOTRE DISPOSITION EN AUVERGNE-RHÔNE-ALPES

- **Une équipe commerciale dédiée aux voyages en groupe** dont les missions principales sont la commercialisation de tarifs

spécifiques sur les trains réguliers, l'organisation de voyages clé en main, la privatisation de voitures sur des trains réguliers et l'affrètement de trains spéciaux.

- **Une équipe commerciale pour les voyages**, dont la mission est d'animer le réseau des agences de voyages agréées et de

contribuer ainsi au développement des ventes de voyages en train effectués par leur intermédiaire.

- **Une équipe commerciale au service des entreprises** qui utilisent SNCF dans le cadre de leurs déplacements professionnels.



CONTACTS

SNCF MOBILITÉS

DIRECTION DES RELATIONS TERRITORIALES
ET DE LA COMMUNICATION

116, cours Lafayette CS 13511

69489 Lyon Cedex 03

Marie-Anne Maire

marie-anne.maire@sncf.fr

Tél. : +33 (0)4 28 89 87 50

SNCF RÉSEAU

DIRECTION DE LA COMMUNICATION
ET DU DIALOGUE TERRITORIAL

78, rue de la Villette

69425 Lyon Cedex 03

Jean-Paul Bournazel

jean-paul.bournazel@sncf.fr

Tél. : +33 (0)4 28 89 00 32

SNCF - Secrétariat Général
2 place aux Étoiles - 93633 La Plaine Saint-Denis Cedex
Photos : SNCF médiathèque, SNCF Réseau - P. Giraud
Conception et réalisation : Agence 90c
Juillet 2019

